

Integrovaná řešení preventivní péče

# Clinpro™

Produkty prevence



A zuby zůstanou  
krásné a zdravé

**3M** ESPE

# Clinpro™

## produktová řada pro preventivní péči

### Odborné znalosti využité pro spolehlivou ochranu úsměvu Vašich pacientů

3M™ ESPE™ nabízí již po mnoho let profesionálům v oblasti dentální péče spolehlivé a vysoce kvalitní produkty pro přímé i nepřímé postupy v zachovné stomatologii. Značky jako Filtek™, Lava™, Adper™, RelyX™, Impregnum™ jsou běžně užívány v každodenní praxi po celém světě. K tomu všemu Vám nyní naše **produktová řada pro preventivní péči 3M™ ESPE™ Clinpro™** nabízí ucelený program preventivních výrobků, které jsou určeny k ochraně těchto precizních přímých i nepřímých výplní a náhrad stejně tak jako k ochraně před vznikem nebo dalším rozvojem zubního kazu a onemocnění dásní.

Produktová řada pro preventivní péči Clinpro™ pro profesionální čištění, fluoridaci a pečetění tvoří důležitou složku komplexního přístupu minimální intervence v zubní praxi. Hlavním cílem tohoto postupu je zachování co největšího množství původních struktur zubu po co nejdelší možnou dobu.

Díky průběžné kontrole vzniku zubního kazu, pravidelným kontrolám a jeho léčbě – nevyjímaje demineralizaci časných kazivých lézí před tím než vznikne ireverzibilní poškození – jsou zubní výplně ne prvním ale posledním krokem v léčbě zubního kazu. **Výrobky Clinpro™ jsou proto ideálním doplňkem ke všem restorativům 3M ESPE a s nimi spojeným stomatologickým zákrokům.**

### Odstranit

#### Clinpro™ Prophy Paste

Profylaktická lešticí pasta



#### Clinpro™ Prophy Powder

Pískovací prášek pro sub- i supragingivální použití.



### Ochránit

#### Clinpro™ XT Varnish

Odolný krycí lak uvolňující fluoridy



#### Clinpro™ Sealant

Pečetidlo pro jamky a fisury



Integrovaná preventivní péče pro ordinační použití **k prevenci** před vznikem zubního kazu, onemocnění dásní nebo **k ochraně** již zhotovených výplní a náhrad.

## Integrovaná preventivní péče s 3M ESPE

Produktová řada pro preventivní péči Clinpro™ zahrnuje přípravky prevence pro ordinační použití. Všechny produkty Clinpro™ byly vyvinuty na základě nejnovějších vědeckých poznatků, jsou jednoduše a pohodlně použitelné a zajišťují vysoce spolehlivou ochranu zubů i dásní. Integrace prevence do každého léčebného plánu efektivně podpoří Vaši snahu o kontrolu nad vznikem zubního kazu a zajistí nejlepší možnou péči pro Vaše pacienty!

### Léčit

#### Clinpro™ White Varnish

Ochranný lak 5% fluoridu sodného s trikalcium fosfátem



Lava™  
Přesná řešení



Nepřímé náhrady  
Korunky a můstky

#### Filtek™ Ultimate

Univerzální výplňový materiál



#### Filtek™ Z550

Univerzální výplňový materiál



#### Ketac™ Molar

Skloionomerní výplňový materiál



#### Vitremer™

Dostavbový materiál



Přímé náhrady  
Kompozita a skloionomery

Odstranit

# Clinpro™ Prophy Powder

## Jednoduché a efektivní odstranění plaku a kamene – supra- i subgingiválně

Produktová řada pro preventivní péči Clinpro™ nabízí pohodlné a jednoduché léčebné použití bez ohledu na to, jaká specifická preventivní opatření uplatňujete. **Prášek Clinpro™ Prophy Powder představuje jedinečný inovativní produkt na poli air-polishingu a léčby onemocnění parodontu.**

Ve srovnání s manuálními postupy je jeho použití komfortnější a rychlejší a umožňuje i odstranění subgingiválně uloženého plaku. Prášek je díky své minimální abrazivitě šetrný ke sklovině zubu, výplním a měkkým strukturám povrchu kořene zubu, čímž brání i minimální ztrátě tkání.

### Výhody:

- Jednoduché a bezpečné odstranění supra- i subgingiválního plaku
- Efektivní redukce bakteriální kolonizace
- Nižší abraze skloviny i dentinu
- Možnost použití častěji než dvakrát ročně

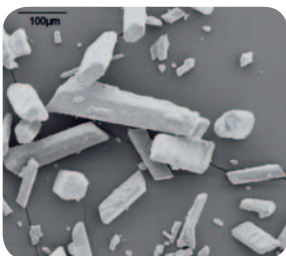
## Redukce bakteriální kolonizace

Clinpro™ Prophy Powder odstraňuje patogenní bakteriální mikroflóru v parodontálních chobotech s větší efektivitou než ostatní konvenční postupy odstranění plaku.

## Nižší abraze – vyšší retence tvrdých zubních tkání

V porovnání s konvenčními prášky na bázi hydrogenuhličitanu sodného/vápenatého vykazuje na **glycinu** založený prášek Clinpro™ Prophy Powder výrazně nižší abrazi povrchů skloviny i dentinu. Plak je bezpečně odstraněn bez ztráty tvrdých zubních tkání a to i z povrchu kořene.

Šetrné čištění činí tento prášek vynikající volbou v případě profesionálního čištění zubů v těsné blízkosti ortodontických aparátů. Prášek Clinpro™ Prophy Powder díky své nízké abrazivitě umožňuje použití u jednoho pacienta více jak dvakrát do roka, což je kontraindikováno u jiných prášků pro air-polishing.



Konvenční prášky pro air-polishing

- do velikosti částic 200 µm
- pro vysokou abrazivitu by měl být použit u jednoho pacienta maximálně jednou do roka



Clinpro™ Prophy Powder

- průměrná velikost částice <45 µm
- může být použit tolikrát, kolikrát je třeba

## Komfort pacienta a jeho spokojenost

Hodnocení prášku Clinpro™ Prophy Powder 81 pacienty v rámci pěti zubních praxí bylo přesvědčivé. Léčba byla méně bolestivá, komfortnější, šetrná a čtyřikrát rychlejší než konvenční metody a k tomu všemu: příjemná chuť bez následného pocitu slanosti a drsnosti v ústech. Lepší hodnocení jednoznačně zvýšilo spokojenost pacienta při kontrolních vyšetřeních.



Odstranit

# Clinpro™ Prophy Paste

## Výhody:

- Vylepšený efekt odstraňování exogenního pigmentu
- Uvolňování fluoridů během leštění
- Dvě příchutě: mátová a třešňová
- Jednotlivě balené dávky jsou sterilní a jednoduše použitelné

## Snadné leštění a odstranění exogenních pigmentů

Pro odstranění těžké pigmentace nabízí produktová řada pro preventivní péči Clinpro™ doplňkový produkt pro ordinační čištění zubů pastu Clinpro™ Prophy Paste.

Pasta Clinpro™ Prophy Paste obsahuje **pemzu** a je nabízena ve třech různých zrnitostech – jemná, střední a hrubá. Díky tomu je možné v každé situaci zvolit optimální hrubost pro optimální poměr mezi čištěním a abrazí.

Navíc pasta Clinpro™ Prophy Paste uvolňuje **fluorid**, který posiluje zuby a snižuje hypersenzitivitu. Složení pasty omezuje její rozstřík během čištění. A stejně jako Clinpro™ Prophy Powder pasta Clinpro™ Prophy Paste skvěle chutná.

Odstranit



Ochránit

# Clinpro™ Sealant

**Jednoduše použitelný – jednoduše verifikovatelný: pro včasnou prevenci kazu.**

Clinpro™ Sealant je světlem polymerizovatelný, fluoridy uvolňující lak **na bázi pryskyřice** pro jamky a fisury skloviny. Je možné jej aplikovat přímo na zub jednoduše a čistě pomocí praktické stříkačky.

Unikátní vlastností, která ulehčí Vaší práci, je inovativní technologie změny barvy: při aplikaci Clinpro™ na zub je barva materiálu růžová, ale jakmile dojde k expozici světla, barva se změní na opákní odstín zubu. Zřetelně viditelná růžová barva napomáhá odměření přesného množství materiálu a jeho rovnoměrné aplikaci během procesu pečetění.

## Výhody:

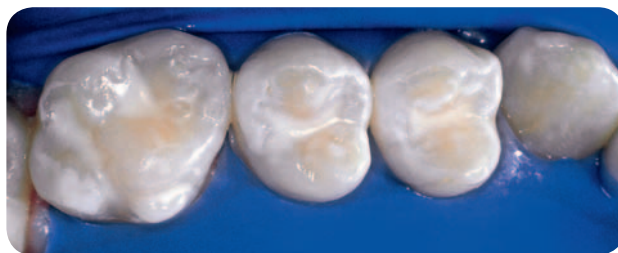
- Praktické a jednoduché přímé nanášení materiálu stříkačkou
- Technologie změny barvy sloužící k vizualizaci umístění materiálu
- Nízká viskozita pro snadné zatečení do jamek a fisur
- Obsahuje a uvolňuje fluoridy
- Váže se na sklovinu
- Dlouhotrvající ochrana proti kazu

Před



Fotografie: Dr. Chris Bryant

Po

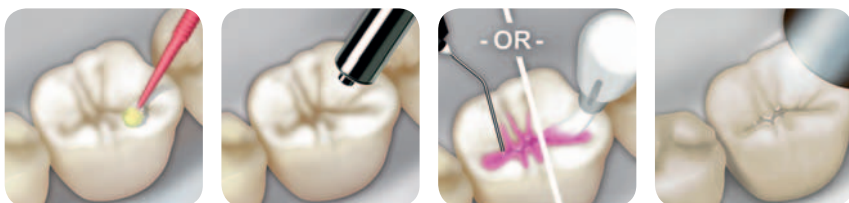


**Rozdíl díky technologii změny barvy:** pro jednodušší aplikaci je Clinpro™ Sealant dodáván jako růžový, po polymerizaci se změní v přirozeně bílý. Díky praktické ultra jemné kanyle a nízké viskozitě jednoduše zatéká do jamek a fisur.

Studie potvrdily, že pečetění je výrazně účinnější než fluoridace. Je také potvrzeno, že **mladí pacienti, kteří podstoupili pečetění fisur mají o 50% nižší index DMF-T než ti, kteří jej nepodstoupili.**

## Technika „bez oplachování“ pro ještě větší zjednodušení

Při aplikaci Adper™ Prompt™ L-Pop™ adheziva je možné využití techniky „bez oplachování.“ Aplikace je jak pro lékaře tak i pro pacienta rychlá a jednoduchá.



1.

2.

3.

4.

## Jak se to provádí?

1. Potřete povrch určený k pečetění adhezivem. Aplikujte jej třením 15 sekund středně silným tlakem.
2. Jemným proudem vzduchu rozfoukněte adhezivum do tenké vrstvy.
3. Aplikujte světlem polymerizovatelné pečetidlo. (Pozn. Adper™ Prompt™ samoleptací adhezivum není indikováno v případě použití samopolymerizujících pečetidel.)
4. Halogenovým, LED nebo plazma světlem zpolymerizujte pečetidlo i adhezivum dohromady.

# Clinpro™ XT Varnish

## Odolný ochranný lak

Clinpro™ XT Varnish je místně specifický, světlem polymerizovatelný, fluoridy uvolňující lak, který okamžitě vytváří odolnou vrstvu poskytující ochranu a ulevuje od přecitlivělých zubů. Napomáhá v remineralizaci demineralizované skloviny a výborně ochraňuje rizikové povrchy náchylné k demineralizaci nebo erozi kyselinami vytvořením dlouhodobě působící ochranné vrstvy, která se k zubu váže 6 měsíců a déle.

## Obsahuje fluoridy a je znovu „dobíjen“ fluoridovou pastou

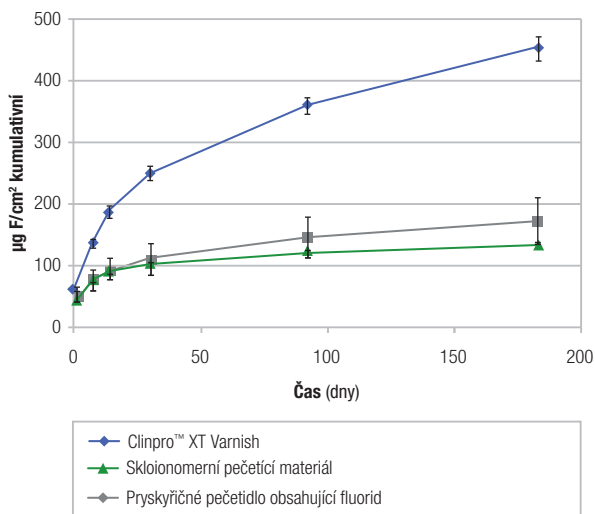
Clinpro™ XT Varnish je pryskyřičí modifikovaný skloionomerní materiál, který **uvolňuje fluoridy**. Díky tomu poskytuje účinnější a dlouhodobější ochranu zranitelných povrchů. V prvních 24 hodinách uvolňuje Clinpro™ XT Varnish více fluoridu než konvenční fluoridový lak.

### Výhody:

- Vytváří odolnou bariéru na všech ohrožených místech zubu
- Zůstává na povrchu zubu déle než 6 měsíců
- Obsahuje a uvolňuje fluorid
- Okamžitá a stálá desenzibilizace exponovaného povrchu zubu
- Na povrchu zubu prakticky neviditelný

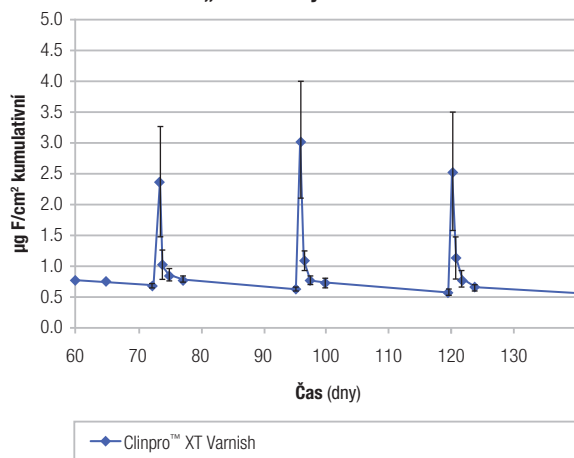
# Ochránit

**Kumulativní uvolňování fluoridu**  
[Průměr ± směrodatná odchylka] (Dlouhodobé výsledky)



*In-vitro* testování prokazuje, že Clinpro™ XT Varnish uvolňuje více fluoridu než ostatní testované materiály po dobu delší než 6 měsíců.

**Uvolňování a „znovudobíjení“ fluoridu**



*In-vitro* testování prokazuje, že Clinpro™ XT Varnish je „znovu dobíjen“ při čištění zubů pastou s obsahem fluoridů.

# Ochránit

# Clinpro™ XT Varnish

## Okamžitá úleva od přecitlivělosti

Ordinační uzavření dentinových tubulů přináší okamžitou úlevu od bolesti, která je způsobena pohybem intratubulární tekutiny otevřenými tubuly na exponovaném povrchu kořene, zvláště pak po čerstvě provedeném scalingu nebo root planingu.

Ukázalo se, že materiál Clinpro™ XT Varnish dokáže, kromě dlouhodobé ochrany exponovaného dentinu, penetrovat a utěsnit dentinové tubuly. Laboratorní testování prokázalo, že Clinpro™ XT Varnish redukuje propustnost dentinu o 88%.

## Zajištění neviditelné ochrany

Clinpro™ XT Varnish je ihned po aplikaci na zub **prakticky neviditelný** a zůstává tak po celou dobu své životnosti.

## Aplikace Clinpro™ XT Varnish je jednoduchá a komfortní

Materiál Clinpro™ XT Varnish zaručuje snadnou aplikaci stomatologem, stejně jako pohodlné umístění v ústech pacienta. Materiálu nepřekáží vlhkost a není tak třeba povrch zubu sušit, opatřovat gumičkami nebo jinak ošetřovat před aplikací produktu.

# Ochránit

## Aplikace materiálu na exponovaný povrch kořene



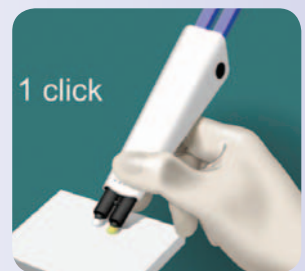
1. Očištění povrchu kořene



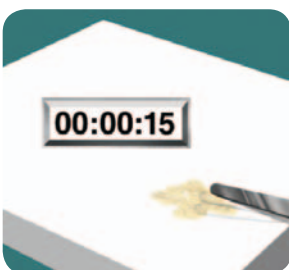
2. Opláchnutí vodou



3. Odsátí přebytečně nahromaděné vody



4. Vytlačení materiálu na směšovací papírek



5. Míchání materiálu 15 sekund.  
(Pracovní čas 2,5 minuty)



6. Aplikace tenké vrstvy materiálu  
na povrch zubu



7. Polymerace světlem 20 sekund



8. Otření povrchu vlhkým vatovým  
aplikátorem



# Trikalcium fosfát (TCP) technologie

## Extra ochrana díky trikalcium fosfátu (TCP)

Exkluzivní přísada TCP v produktech 3M ESPE přináší lepší ochranu. Clinpro™ White Varnish s trikalcium fosfátem obsahuje mimo fluoridu i speciálně funkcionalizovanou přísadu trikalcium fosfátu (TCP).

Fluorid, vápník a fosfát jsou fyziologicky obsaženy ve slinách člověka. Nová TCP technologie byla uzpůsobena a zpracována do materiálu Clinpro™ White Varnish tak, aby bezpečně dopravila fluorid vápenatý a fosfáty na povrch zubu a zvýšila jejich účinnost.

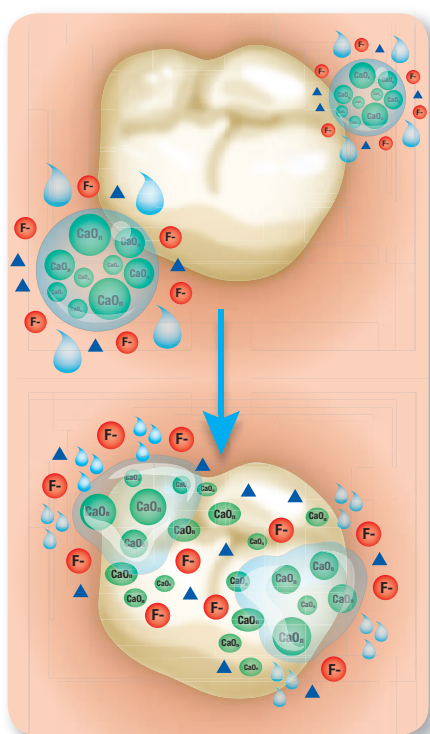


## Jak sloučenina s TCP funguje?

Během výrobního procesu je kolem TCP vytvořena ochranná bariéra, která umožňuje jeho koexistenci s fluoridem. Během a po aplikaci dojde k aktivaci fluoridu i TCP, což umožní jejich uvolnění a působení na povrchu zubu v ten pravý čas.

Clinpro™ White Varnish uvolňuje obsažené látky pomalu hodiny po aplikaci a jejich terapeutické působení trvá po celý den.

## Uvolňování těchto dvou vysoce účinných látek zajišťuje dvojnásobnou ochranu!



Slina aktivuje sloučeninu vápníku, tím je rozrušen ochranný obal a umožněno působení uvolněných látek na zub.



Léčit

# Clinpro™ White Varnish

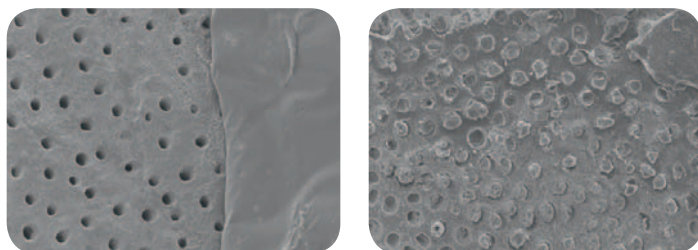


Clinpro™ White Varnish obsahuje 22 600 ppm fluoridu a jedinečnou přísadu tvořenou vápníkem a fosfátem, čímž dosahuje cíleného a nepřetržitého uvolňování fluoridu a vápníku. **Po použití je látka přítomna v těsném okolí zubu a přichází do kontaktu se slinou, dochází k uvolňování vápníku a fluoridu zajišťujícímu dvojnásobnou ochranu zubu.** Tento proces dovoluje přípravku Clinpro™ White Varnish stálé uvolňování fluoridu a vápníku po celou dobu jeho životnosti – až 24 hodin!

## Snížená citlivost zubů

Ordinační uzavření dentinových tubulů přináší okamžitou úlevu od bolesti, která je způsobena pohybem tekutiny v otevřených tubulech. Clinpro™ White Varnish penetruje a utěsňuje dentinové tubuly.

Jen velmi málo pacientů dokáže přesně identifikovat zub, který je příčinou jejich diskomfortu. Clinpro™ White Varnish je proto rozprostřen na více površích zubu. To je jeho zřetelná výhoda v léčbě hypersenzitivity, kdy bolest může vycházet z různých míst povrchu zubu nevyjímaje mezizubní prostory.



Obrázek z elektronového mikroskopu při 1500X zvětšení. Clinpro™ White Varnish překrývá a uzavírá otevřené tubuly, což přináší okamžitou úlevu. I po odstranění dávky materiálu z povrchu, Clinpro™ White Varnish nadále uzavírá ústí tubulů a zajišťuje tak dlouhodobou ochranu. Zdroj: 3M ESPE interní data.

### Výhody:

- Obsahuje a uvolňuje fluorid, vápník a fosfát
- Jednoduchá aplikace zabere pouze několik sekund
- Okamžitá a dlouho trvající úleva od přecitlivělých zubů
- Zajišťuje efektivní ochranu proti zubnímu kazu
- Téměř 10 let klinického použití

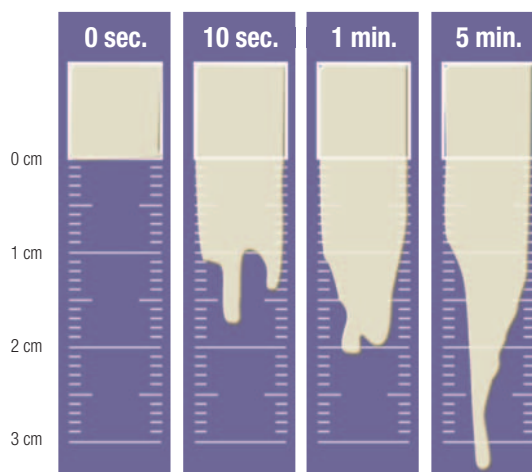
## Snížení citlivosti

### Klinicky ověřený, jednoduchý a praktický

Lepší zatékavost zajišťuje i dosažení míst, která jsou pro běžné laky nedostupná. Jak se Clinpro™ White Varnish dostává na těžko dostupná místa? Zatéká lépe než ostatní testované laky a nedochází k jeho okamžitému ztuhnutí ihned po aplikaci na dané místo.

Clinpro™ White Varnish zůstává tekutý delší dobu a má tak čas dále se šířit z již ošetřených míst zubu na neošetřená, a to i v mezizubních prostorech. Aplikace Clinpro™ White Varnish je doporučena maximálně jedenkrát za půl roku.

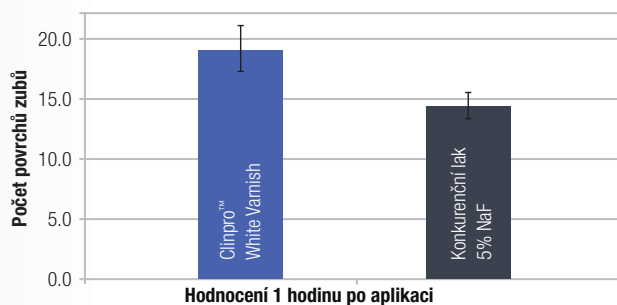
### Vertikální flow test



## Kryje větší plochu povrchu zubu

Klinické studie prokázaly, že Clinpro™ White Varnish se po aplikaci volně rozprostřel na dvakrát více povrchů než běžné laky.

**In-Vivo test zatékavosti laků – po 1 hodině**

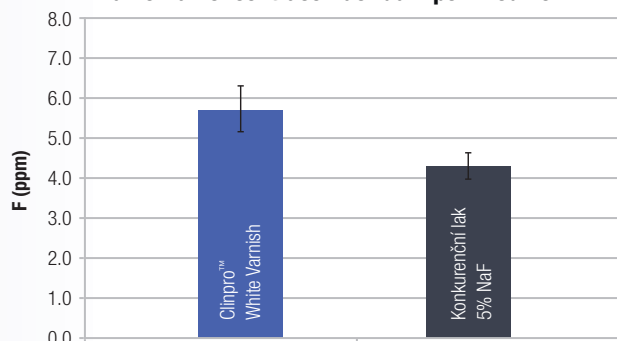


Clinpro™ White Varnish byl *in-vivo* aplikován na vestibulární povrch 8 zubů v horní čelisti. Po aplikaci se samovolně rozprostřel po povrchu zubu a penetruje i do těžko přístupných míst. Zdroj: 3M ESPE interní data

## Uvolňuje více fluoridu

Díky své schopnosti rozprostřít se po celém povrchu zubu a mezi zuby se lak dostává na větší plochu a úměrně k tomu je ve srovnání s testovanými konkurenčními produkty v ústech uvolněno více fluoridu.

**Průměrná koncentrace fluoridu – po 1 hodině**

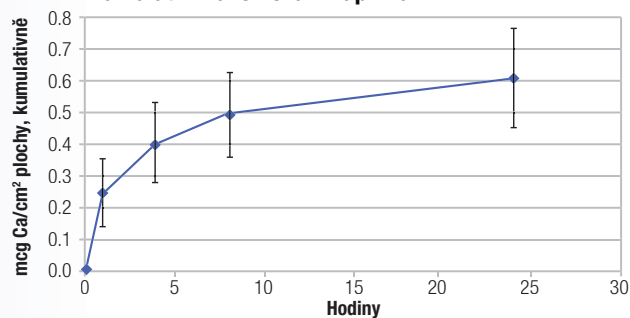


Klinické testy ukazují, že Clinpro™ White Varnish dosahuje *in-vivo* vyšších průměrných koncentrací fluoridu ve slinách. Zdroj: 3M ESPE interní data

## Uvolňuje vápník

Výrobky, které obsahují fluorid i vápník, jsou navrženy tak, aby zvýšenou tvorbou fluoridu vápenatého na povrchu zubu a v dentinových tubulech snižovaly hypersenzitivitu zubu.

**Kumulativní uvolňování vápníku**



Clinpro™ White Varnish nadále uvolňuje ionty vápníku nejméně 24 hodin po aplikaci. Zdroj: 3M ESPE interní data

# Informace k objednávání

## Obj. č. Produktové informace

### Produktová řada Clinpro™

12613	<b>Clinpro™ Propy Paste</b> 200 dávek à 2 g , příchutí třešeň, jemná zrnitost
12657	<b>Clinpro™ Propy Paste</b> 200 dávek à 2 g, příchutí mentol, střední zrnitost
12658	<b>Clinpro™ Propy Paste</b> 200 dávek à 2 g, příchutí mentol, hrubá zrnitost
67001	<b>Clinpro™ Propy Powder</b> 4 lahvičky à 100 g
12348	<b>Clinpro™ XT Varnish</b> 1 x clicker 10g
12636	<b>Clinpro™ Sealant zaváděcí balení</b> 2x tuba pečetidla à 1,2 ml, 1x tuba Scotchbond leptací gel à 3 ml, 20x aplikační koncovka pro pečetidlo černá, 25x aplikační koncovka pro leptací gel modrá
12637	<b>Clinpro™ Sealant doplňkové balení</b> 1x tuba pečetidla à 1,2 ml, 10x aplikační koncovka černá
12249	<b>Clinpro™ White Varnish</b> 50 dávek à 0,5ml vč. aplikačních štětečků balených jednotlivě, příchuť mentol, 1 podložka, 60 dávkovacích nálepek, technická karta
12250	<b>Clinpro™ White Varnish</b> 100 dávek à 0,5 ml, 100 aplikačních štětečků, příchuť mentol, 2 podložky, 100 dávkovacích nálepek, technická karta

### Adper™ Prompt™ L-Pop™

41925	<b>Adper™ Prompt™ L-Pop™</b> Běžné balení 40 Adper Prompt L-Pop à 4,8 ml se standardními/červenými jednorázovými aplikátory M
41926	<b>Adper™ Prompt™ L-Pop™</b> Velké balení 100 Adper Prompt L-Pop à 12 ml se standardními/červenými jednorázovými aplikátory M
41928	<b>Adper™ Prompt™ L-Pop™</b> Ekonomické balení 500 Adper Prompt L-Pop à 60 ml se standardními/červenými jednorázovými aplikátory M



Clinpro™ Propy Paste



Clinpro™ Propy Powder



Clinpro™ XT Varnish



Clinpro™ Sealant



Clinpro™ White Varnish



Adper™ Prompt™ L-Pop™

**3M ESPE**

3M Česko, spol. s r. o.  
V Parku 2343/24  
148 00 Praha 4  
Tel.: 261 380 111  
eMail: 3MCesko@3M.com  
www.3M.cz



3M, ESPE, Adper, Clicker, Clinpro, Filtek, Impregum, Ketac, Lava, L-Pop, Prompt, RelyX a Vitremer jsou ochranné známky společnosti 3M nebo 3M Deutschland GmbH. Použito pod licencí Kanady.  
©2014, 3M.  
Všechna práva vyhrazena.