

GuttaFlow®

Dva stupně ochrany.

Bioaktivní pečetění a plnění.

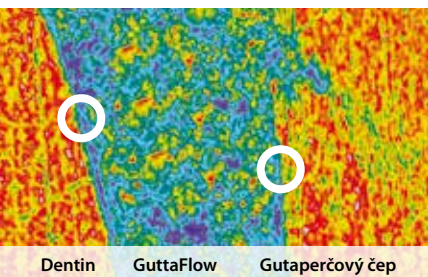
- Spolehlivý systém plnění kořenových kanálků za studena
- Gutaperča a pečetidlo v rámci jedné aplikace
- **NOVINKA:** Bioaktivita pro proces hojení



COLTENE – Váš endodontický odborník

Společnost COLTENE má vynikající výsledky ve výrobě spolehlivých endodontických materiálů. Papírové a gutaperčové čepy, GuttaFlow, RoekoSeal, ParaPost a ParaCore jsou klinicky osvědčené produkty, které zajišťují úspěšné endodontické ošetření.

Dvojitý účinek



GuttaFlow vykazuje vynikající přizpůsobení k dentinu a gutaperče.

Profesor Jorge a Norma Uribe Echevarría,
Fakulta odontologie, Córdoba, Argentina

Dva v jednom – Systém plnění kořenových kanálků za studena

GuttaFlow 2 je inovativní systém plnění kořenových kanálků, který kombinuje dva produkty v jednom: gutaperču v práškové formě s velikostí částic menší než 30 um, a pečetidlo. Tento nový výplňový systém pracuje se za studena zatékavou gutaperčou.

Expanze se setkává s adhezí!

Těsné pečetění díky expanzi a adhezi.

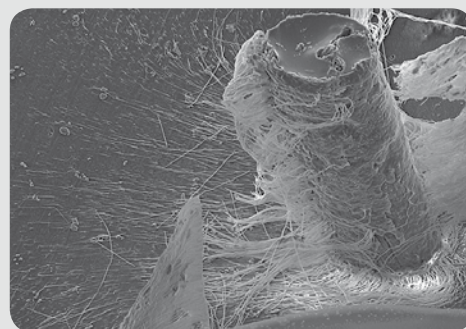
GuttaFlow je první nezahříváná gutaperča, která se nesmršťuje, ale mírně expanduje. Mírná expanze materiálu vede k vynikajícímu zapečetění. GuttaFlow vykazuje také vynikající adhezi ke gutaperčovému čepu (hlavnímu čepu) a rovněž ke stěně dentinu.

Kvality

GuttaFlow®

Vynikající zatékavé vlastnosti

Zajišťuje optimální rozložení po celém kořenovém kanálku. GuttaFlow je také tixotropní, což znamená, že viskozita pod tlakem klesá. Materiál tedy zatéká i do nejmenších kanálků.



Dentinové kanálky vyplněné GuttaFlow a dentin odstraněný kyselinou.

Profesor Halina Pawlicka, Univerzita Lodz
Dr. Johannes Ebert, Univerzita Erlangen

Téměř nerozpustný*

Kontaktem s tělními tekutinami se materiály mohou v průběhu let rozpustit a vytváří se tak prostor pro bakteriální kolonizaci. Konvenční materiály k plnění kořenových kanálků jsou v různé míře rozpustné. Rozpustnost materiálu GuttaFlow 2 je v podstatě nulová. Ve skutečnosti vykazují testy podle normy ISO 6876:2001 rozpustnost 0,0 %*. To má za následek rozměrově stabilní a nepropustnou výplň kořenového kanálku.

Díky aktivitě materiálu GuttaFlow bioseal je rozpustnost tohoto materiálu vyšší (0,8 %**).

* podle ISO 6876:2001

Dentální materiály k plnění kořenových kanálků
Zdroj: NIOM Norwegian Institute for Dental Material Testing
(Norský ústav pro testování dentálních materiálů)

** Zdroj: interní měření

Jednoduchý způsob obturace kořenového kanálku

- Dva v jednom – za studena zatékavý výplňový systém
- Expanze – není nutná časově náročná kondenzace
- Adheze ke gutaperčovému čepu a dentinové stěně
- Není nutné použití dalších pečidel
- Vynikající zatékavé vlastnosti
- Umožňuje vynikající úpravu čepu
- Rozpustnost je v podstatě nulová
- Optimální ochrana proti opakované infekci
- Vynikající rentgen kontrastnost
- Těsné zapečetění kořenového kanálku

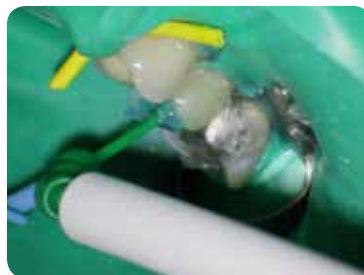
Velmi dobrá biokompatibilita

V případě endodontických výplňových materiálů, které zůstávají v těle po mnoho let, je důležité, aby nevznikaly žádné nepříznivé účinky. Ve studiích vykazují běžně prodávané materiály toxické vlastnosti od „slabě toxických“ přes „mírně toxické“ až po „silně toxické“, což má vliv na tkáňovou snášenlivost materiálů. Četné studie prokázaly, že GuttaFlow má nejlepší tkáňovou snášenlivost.

Moderní obturační metoda

Spolehlivá obturace je ideální základ pro úspěšné endodontické ošetření. Důležitým faktorem pro nepropustnou výplň s dlouhodobou stabilitou je složitost stávajícího systému kořenových kanálků.

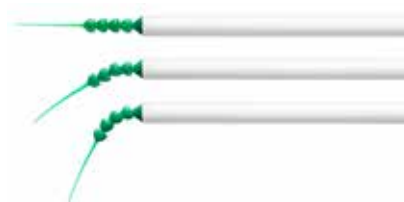
V následujícím případě Dr. Chaniotis využívá podtlak, aby jednoduše a efektivně vyplnil i nejmenší postranní kanálky:



Zdroj: Dr. Antonis Chaniotis



Chytrý asistent:
Surgitip-endo



GuttaFlow[®] 2



DOBA ZPRACOVÁNÍ:
10-15 min.
POLYMERACE:
25-30 min.

GuttaFlow[®] bioseal



DOBA ZPRACOVÁNÍ:
5 min.
POLYMERACE:
12-16 min.



DOBA ZPRACOVÁNÍ: **10-15 min.**
POLYMERACE: **25-30 min.**



4-5 min.
8-10 min.

Vše klinicky testováno

Úspěšné hojení s **GuttaFlow**[®]

Klinická studie

Klinická zkoumání konvenčního materiálu GuttaFlow jsou organizována v rámci multicentrické studie pod vedením NIOM (Norského ústavu pro testování dentálních materiálů) a probíhají na klinikách v Německu, Norsku a USA. Zpráva z předběžné uzávěrky studie ukazuje vynikající účinky na hojení. Na základě bodovacího systému PAI Scoring byly naměřeny úspěšné míry 0,7-0,8, které byly dokumentovány po dobu jednoho roku.

Obrázek: Profesor Ricardo Caicedo,
Univerzita Louisville, Louisville, Kentucky, USA



Před ošetřením

obturace

12 měsíců

Klinické případy



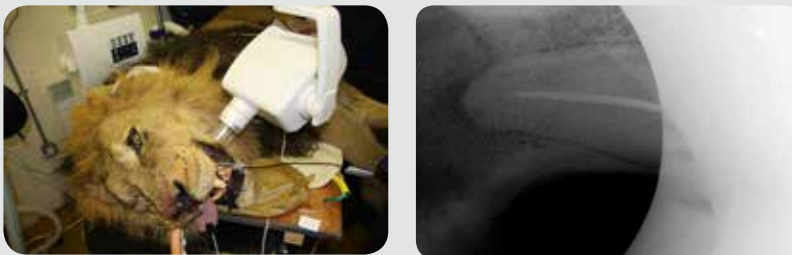
PŘED OŠETŘENÍM



PO OŠETŘENÍ

Případ 1 – Dr. Antonis Chaniotis

Obturace za extrémních podmínek



Každé endodontické ošetření je jiné. Ale když pacient váží přes 150 kg, špičáky jsou 14 cm dlouhé a ošetřující lékař má půl hodiny na práci, než riskuje svůj život, GuttaFlow ho doslova zachrání z úst lva.

Další studie

S materiálem GuttaFlow byla provedena řada dalších studií.

www.guttaflow.com.



PŘED OŠETŘENÍM



PO OŠETŘENÍ

Případ 2 – Dr. Thomas Rieger

Nejen k plnění, ale také k podpoře hojení

GuttaFlow bioseal aktivně podporuje regeneraci v kořenových kanálcích

Bioaktivní obturační materiál

S produktem GuttaFlow bioseal uvádí společnost COLTENE na trh inteligentní obturační materiál, který umí víc, než utěsnit a vyplnit kořenový kanálek. Po kontaktu s kapalinami poskytuje bioaktivní materiál přírodní složky, jako je vápník a křemičitany. Aktivuje také biochemické procesy, které poskytují dodatečnou podporu pro regeneraci kořenového kanálku. Myšlenka je pozoruhodně jednoduchá: po vytvrzení vytváří nový produkt GuttaFlow bioseal na povrchu krystaly hydroxyapatitu. Tyto krystaly výrazně zlepšují adhezi a rovněž stimulují přirozené spouštěče, především regenerace kostí a tkáň dentinu. Pomocí tohoto katalytického účinku pomáhá jak

endodontickým odborníkům, tak nováčkům vytvořit u jejich pacientů dlouhotrvající řešení, což představuje další průlom na cestě k optimálnímu endodontickému ošetření.

K dnešnímu dni vykazovaly podobné regenerační a podpůrné vlastnosti pouze dentální materiály, jako je MTA nebo bioglass. Nicméně hlavními nevýhodami těchto materiálů je dlouhá doba vytvrzování a složitější manipulace. Stejně jako osvědčený systém GuttaFlow 2 kombinuje i GuttaFlow bioseal zatěrkovou gutaperču s vhodným pečtidlem při pokojové teplotě.



Stupeň 1 (přímé zajištění)

Ochrana již při plnění, např. s využitím bioaktivity při možné zbytkové vlhkosti v kořenovém kanálku



Stupeň 2 (pasivní zajištění)

Regenerativní ochrana při možném pozdějším průniku vlhkosti, např. při vzniku trhlin apod.

GuttaFlow® 2

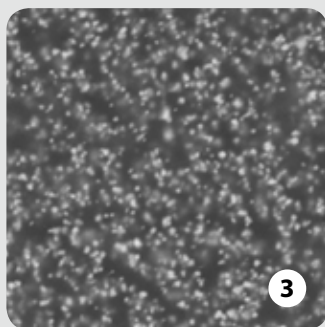
GuttaFlow® bioseal



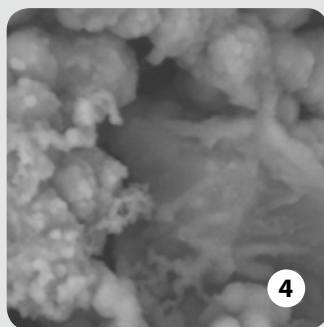
1



2



3



4

Obr. 1

3,5 × zvětšený povrch GuttaFlow 2

Obr. 2

3,5 × zvětšený povrch GuttaFlow bioseal.
Rozpoznatelná tvorba krystalů hydroxyapatitu.

Obr. 3

2500 × zvětšený povrch GuttaFlow 2 pod
rastrovacím elektronovým mikroskopem.

Obr. 4

2500 × zvětšené krystaly hydroxyapatitu na povrchu
GuttaFlow bioseal pod rastrovacím elektronovým
mikroskopem.

Zdroj: interní testy

GuttaFlow® 2 a příslušenství

Kapsle

ROEKO GuttaFlow 2 Introkit (kapsle)

REF	Množství	Obsah
6001 3702	20	Kapsle GuttaFlow 2
	20	hroty Canal Tips + zarážky
	3	Adaptéry pro RotoMix™**
	1	Dávkovač
	100	Retenční čepy ISO 30-60
	60	Gutaperčové čepy, velký kužel 0,04 20-45



Doplňující balení kapslí a příslušenství

REF	Množství	Obsah
6001 3704	20	Kapsle GuttaFlow 2
	20	hroty Canal Tips + zarážky
6001 3706	20	Kapsle GuttaFlow® 2 FAST
	20	hroty Canal Tips + zarážky
6001 3707	1	GuttaFlow 2, dávkovač
349 132	20	hroty Canal Tips + zarážky
349 134	20	Hroty Combi Tips + zarážky
349 133	3	Adaptéry pro RotoMix™**



Stříkačka

ROEKO GuttaFlow 2, standardní sada

REF	Množství	Obsah
6001 3701	1	Dvoukomorová stříkačka
	12	Míchací hroty
	1	Míchací blok



ROEKO GuttaFlow 2, doplňující balení stříkačky

REF	Množství	Obsah
6001 3745	1	Dvoukomorová stříkačka

ROEKO GuttaFlow 2, doplňující balení míchací hroty

REF	Množství	Obsah
6001 3719	24	Míchací hroty

* RotoMix™ není ochranná známka společnosti Coltène/Whaledent

GuttaFlow® bioseal a příslušenství



ROEKO GuttaFlow bioseal, standardní sada

REF	Množství	Obsah
6001 9560	1	Dvoukomorová stříkačka
	12	Míchací hroty
	1	Míchací blok

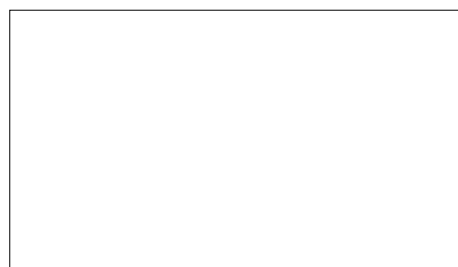
ROEKO GuttaFlow bioseal, doplňující balení stříkačky

REF	Množství	Obsah
6001 9561	1	Dvoukomorová stříkačka

ROEKO GuttaFlow bioseal, doplňující balení míchací hroty

REF	Množství	Obsah
6001 9562	24	Míchací hroty

© 2016 Coltène/Whaledent AG – www.coltene.com



Coltène/Whaledent AG
Feldwiesenstr. 20
9450 Altstätten/Svýcarsko
T +41 71 757 53 00
F +41 71 757 53 01
info.ch@coltene.com

Coltène/Whaledent GmbH + Co. KG
Raiffeisenstraße 30
89129 Langenau/Německo
T +49 7345 805 0
F +49 7345 805 201
info.de@coltene.com

COLTENE