



tipy&triky  
**Bond-1™ SF**

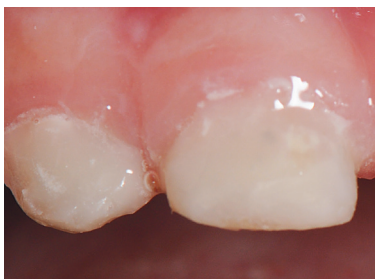


# tipy&triky

## Bond-1™ SF

### 1. Ošetření u malých pacientů

- Bond-1™ SF, unikátní jednosložkové, samoleptací, světlem tuhnoucí adhezivum bez rozpouštědel dovoluje rychlou a jednoduchou aplikaci – zaručující nejkratší dobu aplikace mezi adhesivními systémy na trhu.
- Jednoduchý a rychlý postup umožňuje použít kompozitní výplně u dočasných zubů – v posteriorní i anteriorní oblasti.



### 2. Amalgam sealing

#### – Pečetění dentinu pod AMG výplně

- Eliminuje citlivost po zhotovení AMG výplně
- Vytváří chemickou vazbu mezi AMG a tvrdými zubními tkáněmi (dentin 24,7 MPa, enamel 22,6 MPa).



### 3. Oprava bublinky v kompozitní dostavbě při preparaci na korunku

- Vysoký obsah plniva (40.5%) umožňuje použít samotné adhesivum k vyplnění drobných defektů kompozitních dostavěb a výplní
- Po osvětlení je možné okamžitě pokračovat v preparaci



### 4. Zapečetění citlivých krčků

- Zapečetění otevřených dentinových tubulů
- Silná chemická vazba na dentin (25Mpa)
- Snadná aplikace, okamžitá úleva



# Bond-1™ SF

## Solvent-Free SE Adhesive

Unikátní jednosložkové, samoleptací světlem tuhnoucí adhezivum bez rozpouštědel.

### Bez rozpouštědel

- Odstraňuje běžné příčiny citlivosti způsobené nedosušením nebo přesušením

### Samo-leptací

- Bez nutnosti leptání kyselinou

### Unikátní aplikace

- Štětíčkový hrot umožňuje snadné a rovnoměrné nanesení materiálu, které zajišťuje kompletní pokrytí a optimální výsledky

### 3 jednoduché kroky

- Příprava stříkačky, 20 minut nanášení, osvětlení



Rychlá a jednoduchá manipulace zkracuje dobu zhotovení přímé kompozitní výplně na polovinu a pomáhá eliminovat potenciální citlivost zubů.

### 4-META (4-metakryloxyethyl trimellitát anhydrid)

– již 30 let zkušenosti s molekulou dentálních adheziv která zajišťí:

- vysokou pevnost adhezivního spojení díky chemické vazbě
- penetraci do tvrdých zubních tkání a formování hybridní vrstvy na dentinu
- výbornou schopnost těsnit po polymeraci
- vazbu kompozitu na keramiku
- minimální pooperační citlivost a skvělou retenci amalgámu

