



Dokonalá  
presnosť  
pre maximálny  
komfort.

Špičkové rebazačné materiály od GC:  
pre individualizovanú implantológiu  
a snímateľné náhrady.

**GC**

# Zoznámte sa so sortimentom GC Reline

Pri tak širokom výbere rebazačných materiálov na trhu sa ľahko môžete cítiť zmätený. Každý má na prvý pohľad také isté vlastnosti a indikácie - ale v skutočnosti sú odlišné. A to čo potrebujete vedieť je jednoduchá odpoveď na jednoduchú otázku: ktorý z nich je najvhodnejší práve pre váš prípad?

Nastal čas zbaviť sa pochybností a rozhodnúť sa.

GC s hrdosťou predstavuje komplexný sortiment špičkových rebazačných materiálov vyrobených pokrokovou akrylátovou a silikónovou technológiou, ktoré individuálne riešia potreby podľa indikácií každého vášho pacienta.

**Predstavujeme prvý komplexný mäkký rebazačný materiál (all-in-one) - dokonalé riešenie pre vašu prax od GC.**

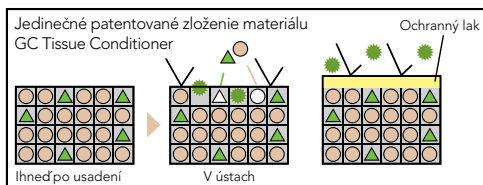
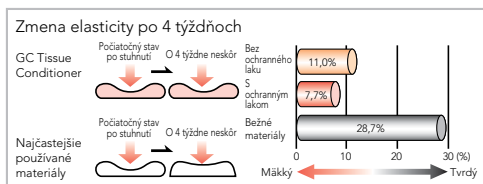
## GC Tissue Conditioner

Mäkký rebazačný materiál, ktorý zostáva dlhšie čistý a hladký ...

Je to najmodernejší akrylový mäkký rebazačný materiál novej generácie **patentovaný spoločnosťou GC**. GC Tissue Conditioner je výborná voľba v prípadoch, keď potrebujete materiál, ktorý zostane dlho čistý a mäkký. Používajte GC Tissue Conditioner na ošetrovanie sliznice (tissue conditioning), mäkkú rebazáciu a zhotovenie funkčných odtlačkov.

- Vďaka **výbornej konzistencii a tekutosti** sa ľahko aplikuje a šetrí čas - na usadenie v ústach je potrebných len 5 minút.
- Jedinečné patentované zloženie a **špeciálny ochranný lak** zabraňuje starnutiu a strate pružnosti materiálu. Vďaka vynikajúcej povrchovej hladkosti môžete očakávať neuveriteľnú schopnosť hojenia a hygieny - koniec zubným náhradám s nepríjemným zápachom!
- Vďaka dlhodobej mäkkosti sa dokáže **tvorovo prispôbiť** postupným zmenám sliznice a tým **zlepšiť hojenie** a zvýšiť pohodlie pacienta.

... a materiál môžete pridávať znovu a znovu, kým protéza dokonale nesadne!



- Plastikátor
- ▲ Alkohol
- Tissue Conditioner
- Látka spôsobujúca stratu pružnosti

Nedochádza k ľahkému uvoľneniu plastikátora a alkoholu. Ale aj keby došlo k ich odpareniu, stabilné zloženie zachováva mäkkosť materiálu a ochraňuje povrch pred látkami, ktoré by mohli spôsobovať stratu pružnosti.

Ochranný lak chráni pred poškodením a stratou pružnosti.



Disponibilné v 2 farbách: biela a ružová vo farbe dáсна.



Zvýšená odolnosť voči pretrhnutiu umožňuje jeho jednoduché odlúčenie rukou.

# Váš sprievodca š

## Ošetrovanie slizníc (tissue conditioning)

### Kedy?

- **Zápal sliznice** v dôsledku traumatizácie zubnou protézou alebo infekcie
- Ihneď po **predprotetickom chirurgickom zákroku**
- Ihneď po extrakcii zubov, keď je plánovaná **imediátna zubná protéza**
- Fáza hojenia po **implantácii**

### Prečo?

- Dlhodobá mäkkosť umožňuje prispôbenie tvaru náhrady (sliznica sa časom mení), lepšie hojenie a vyšší komfort pre pacienta

### Ako?

- Na pár dní alebo týždňov (v závislosti od pacienta) náhradu podložte materiálom **GC Tissue Conditioner** alebo **GC Reline Extra Soft**
- Následne, podľa stavu tkaniva, rebazujte materiálom GC Reline Soft alebo GC Reline.

### Klinický prípad s materiálom GC Tissue Conditioner



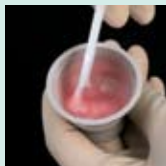
Povrch náhrady pred podložením



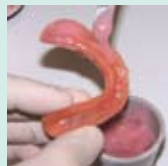
Obrúste hrany a odľahčíte miesta, kde budete podkladať náhradu



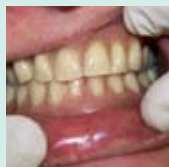
Aplikujte ochranný lak ako bonding (voliteľné)



Zmiešajte prášok s tekutinou



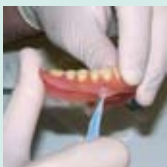
Aplikujte po 30 sekundách od začiatku miešania



Nasaďte protézu a ponechajte 5 minút in situ



Výberte protézu z úst



Orežte prebytočný materiál ostrým nástrojom



Po očistení naneste ochranný lak



Dokončená zubná náhrada



# rokovým sortimentom **materiál** so všetkými kl

## Mäkká rebazácia

### Kedy?

- **Kostný výčnelok (prominencia)** na maxilárnom alebo mandibulárnom oblúku
- Rozsiahle **podbiehavé** miesta na alveolárnom hrebeni
- **Ostrý** mandibulárny alveolárny hrebeň
- Kedykoľvek v prípade potreby **vyššieho podtlaku na lepšie prisatie protézy**
- Po fáze hojenia tkaniva pri **implantačných** technikách

### Prečo?

- V prípade, že mandibulárny alveolárny hrebeň je veľmi tenký a resorbovaný (bežné u starších pacientov), môže byť sliznica na povrchu veľmi tenká a tvrdá báza náhrady by ju mohla ľahko poraniť
- Pri výraznej resorbcii dolného alveolárneho hrebeňa môže báza náhrady tlačiť na foramen mentale - pre túto oblasť je potrebné použiť mäkkú rebazačnú podložku

### Ako?

- Rebazujte náhradu pomocou **GC Reline Soft** alebo **GC Tissue Conditioner** s ochranným lakom

## Klinický prípad s materiálom GC Reline Soft



Resorbcia a tenká sliznica



Odfahčíte miesto určené na rebazáciu



Aplikujte GC Reline Primer a jemne osušte



Aplikujte GC Reline (Extra) Soft. Doba spracovania je 2 minúty pri teplote 23°C



Špachtľou rozotrite na protézu



Náhradu vložte do úst a sadajte pomocou funkčných pohybov tváre a úst pacienta. Ponechajte 5 minút na mieste.



Prebytočný materiál orežte pomocou vhodného nástroja



Dokončite pomocou leštítok GC Reline Silicone Point (max. 10 000 ot./min.)



Pre dosiahnutie optimálne hladného povrchu aplikujte namiešaný GC Reline Modifier A & B



Rebazovaná náhrada



# lov GC Reline

účovými informáciami v kocke.

## Tvrdá rebazácia

### Kedy?

- V prípade, že pacienti nechcú zostať bez zubnej náhrady po dobu, kým tvrdú rebazáciu urobí laboratórium
- Po mäkkej rebazácii alebo po ošetrení mäkkých tkanív a po dostatočnom zahojení sliznice pacienta

### Prečo?

- Nepasujúce náhrady, kde nedošlo k poraneniu tkaniva, umožňujú jednoduché a priamociare rebazovanie priamo v ambulancii
- Po niekoľkých minútach pacienti dostanú svoje pôvodné zubné náhrady, ktoré im vynikajúco a presne sadnú

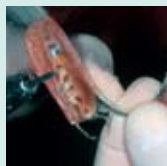
### Ako?

- Použite **GC Reline** k rebazácii totálnej alebo čiastočnej protézy

## Klinický prípad s materiálom GC Reline



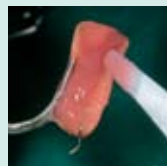
Čiastočná snímateľná náhrada určená k rebazácii v ambulancii



Miesto určené na rebazáciu zdrsníte. Dôkladne očistíte a osušíte



Na povrchy aplikujte Bonding agent (bondovacie činidlo)



Namiešaný materiál GC Reline rovnomerne naneste na povrch



Po 1 minúte od začiatku miešania vložte čiastočnú náhradu do úst. Funkčnými pohybmi pier a tváre pacienta upravte okraje



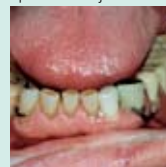
Vyberte z úst akonáhle materiál získa gumovú konzistenciu (2-2,5 minúty od začiatku miešania). Odstráňte prebytky a predtým ako začne vznikáť teplo, znovu nasadte do úst.



Približne po 5,5 minútach od začiatku miešania náhradu vyberte a opracujte frézkami alebo vrtáčkami



Náhradu doleštíte silikónovými gumíčkami



Rebazovaná čiastočná náhrada

# Implantológia

## Kedy?

- Parciálna náhrada (1 až 3 členy) po implantačnom chirurgickom zákroku
- Imediátne náhrady po extrakcii, aby sa zlepšilo hojenie pred zavedením implantátu
- Po augmentáciách kostí
- Rebazícia celkovej náhrady po implantačnom chirurgickom zákroku

## Prečo?

- Zlepšenie retencie protéz po chirurgickom zákroku
- Zmiernenie bolesti rovnomerným rozložením okluzálnej záťaže na sliznicu nesúcu zubnú náhradu
- Estetické účely - najmä v anteriórnej oblasti
- Zamedzenie traumatického tlaku na miesto implantácie

## Klinický prípad s materiálom GC Tissue Conditioner



Po implantačnom chirurgickom zákroku je potrebné vykonať ošetrovanie tkaniva (tissue conditioning)



Čiastočná náhrada určená k podloženiu



Počas vhojovania parciálna náhrada zabezpečuje funkciu a estetiku

Dr. F. Slotboom,  
The Netherlands

## Ako?

### 1. Technika v dvoch krokoch pre vnorené implantáty a imediátne náhrady po extrakcii

Najprv ošetríte sliznice (tissue conditioning) pomocou materiálu **GC Tissue Conditioner** alebo **GC Reline Extra Soft**. Toto ošetrovanie urobte 30 až 45 minút po chirurgickom zákroku a počkajte 2-3 týždne. Potom urobte mäkkú rebazíciu pomocou **GC Tissue Conditioner** alebo **GC Reline Soft** a počkajte ďalšie 3 týždne až 1 mesiac. Ošetrovanie dokončíte pomocou **GC Reline**.

### 2. Jednokroková technika na zahojenie gingívy okolo vhojovacích skrutiek (healing abutments)

30 až 45 minút po chirurgickom zákroku ošetríte tkanivo (tissue conditioning) pomocou **GC Tissue Conditioner** alebo **GC Reline Extra Soft**. Ponechajte približne 2-3 týždne.

V záverečnej fáze ošetrovania urobte mäkkú rebazíciu pomocou **GC Reline Soft** alebo **GC Tissue Conditioner**.

3. Ak sa posteriórne nachádza malá bezzubá oblasť, nepoužívajte provizórne snímacie náhrady (ak pacient súhlasí). Ideálna je priama mäkká rebazícia.

V ideálnom prípade nemusíte robiť ošetrovanie tkanív (tissue conditioning). Namiesto toho počkajte 3 týždne a potom urobte priamu rebazíciu mäkkým rebazačným materiálom **GC Tissue Conditioner** alebo **GC Reline Soft**. Po uplynutí 3 týždňov urobte tvrdú rebazíciu pomocou **GC Reline**.

# GC Reline Soft & GC Reline Extra Soft

Dočasné mäkké rebazačné silikónové materiály k okamžitému použitiu ...

Klasické indikácie ako citlivá sliznica, otláčené miesta, ostré alebo kostnaté alveolárne hrebene s podbiehavými miestami si vyžadujú osobitnú pozornosť. Preto vám **GC** ponúka dva výrobky: **GC Reline Soft** a **GC Reline Extra Soft**.

Vlastnosti oboch systémov:

- Vinyl polysiloxanové materiály v kartušiach umožňujú **jednoduché priame dávkovanie**
- Povrch materiálu zostáva stále **hladký a čistý**
- Určené pre ambulantnú aj laboratórnu rebazáciu

Viac o GC Reline Extra Soft

- Vďaka svojej **mimoriadne jemnej** konzistencii napomáha hojeniu rán
- **Normalizuje podráždené tkanivo**, kým zhotovíte novú náhradu alebo zrebazujete starú

Viac o GC Reline Soft

- Napomáha **kompenzovať resorbčné** procesy
- Rezilientný: pôsobí ako vankúšik medzi zubnou náhradou a ústnym tkanivom k tlmeniu žuvacieho tlaku a riešeniu anatomických problémov

Klinické skúšky navyiac preukázali skvelé vlastnosti GC Reline Soft a Extra Soft pri protézach nesených implantátmi.

**... v priebehu času zostáva pružný, čo zaručuje, že protéza dokonale pasuje!**



## GC Reline

Moderný materiál pre tvrdú rebazáciu v ambulancii ...

Jasné problémy, ako zle pasujúce náhrady bez poranenia mäkkého tkaniva, si zaslúžia priame a jednoduché riešenie. A presne také ponúka GC Reline.

Podrobnejšie informácie:

- **Bez obsahu metylmetakrylátu** - žiadny nepríjemný zápach, nižšie riziko vzniku alergií
- Tuhne pri **maximálnej teplote 40°C**, takže nedráždi sliznicu
- **Výnimočná konzistencia** zaručuje dokonalé anatomické usadenie náhrady
- Neuveriteľne presný s **minimálnym rizikom deformácie** pri vybratí z úst
- Pacient trávi **menej času v ambulancii**, keďže s dokončením a leštením môžete začať už 5,5 minúty po namiešaní
- **Dobrá adhézia** GC Reline k báze náhrady
- Vhodný pre prácu v ambulancii aj laboratóriu

**... vďaka výnimočnej konzistencii náhrada dokonale pasuje!**



Dr. J. P. Capet, France



## GC Tissue Conditioner

### Balenie 1-1

- 90 g prášku
- 90 g (101 ml) tekutiny
- 15 ml ochranného laku
- Plastová špachtľa
- Gumová miešacia miska
- Striekačka na dávkovanie tekutiny
- Odmerka na prášok
- Štetec č. 7

### Náhradná náplň

- 90 g prášku
- 90 g (101 ml) tekutiny
- 15 ml ochranného laku



## GC Reline Extra Soft & GC Reline Soft

### Úvodné balenie

- 62 g (48 ml) kartuša typu Soft alebo 56 g (48 ml) kartuša typu Extra Soft
- 6 univerzálnych miešacích koncoviek II, veľkosť L (modrá)
- 12 g (13 ml) Reline Primer
- Modifikátory A & B po 9 ml
- Brúsičky na opracovanie
- Dokončovacie kotúčiky
- Príslušenstvo: Štetec č. 7, plastová špachtľa, miešacia podložka, špongia, plastová špachtľa č. 1, plastový kufrík

### Náhradná náplň

- 62 g (48 ml) Reline Soft kartuša
- 56 g (48 ml) Reline Extra Soft kartuša
- 12 g (13 ml) Reline Primer
- Reline modifikátor, balenie 1-1, A & B po 10 g (9 ml), miešacia podložka (č.15) a špongia
- Reline brúsičky na opracovanie, 3 ks
- Reline dokončovacie kotúčik, 12 ks
- Dispenzér na kartuše II, 1 ks
- Univerzálne miešacie koncovky II, veľkosť L (modrá), 60 ks

THE DENTAL ADVISOR  
★★★★★



## GC Reline

### Štandardné balenie

- 80 g prášku
- 50 ml (50 g) tekutiny
- 15 g bondovacieho činidla
- Miešacia miska
- Odmerka na prášok
- Odmerka na tekutinu

### Náhradná náplň

- 80 g prášku
- 50 ml (50 g) tekutiny
- 15 g bondovacieho činidla

THE DENTAL ADVISOR  
★★★★★

### Referencie:

JAGGER D C, HARRISON A. Complete dentures: The soft option: An update for general dental practice. Br Dent J 1997; 182: 313-317.

**GC EUROPE N.V.**  
Head Office  
Interleuvenlaan 13  
B - 3001 Leuven  
Tel. +32.16.39.80.50  
Fax. +32.16.40.02.14  
info@gceurope.com  
www.gceurope.com

**GC EUROPE N.V.**  
GC EEO  
Čazmanska 8  
HR - 10000 Zagreb  
Tel. +385.1.46.78.474  
Fax. +385.1.46.78.473  
info@eoo.gceurope.com  
www.eoo.gceurope.com

**GC**