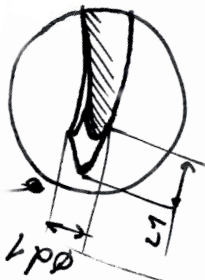


UNICONE

**UNICONE**  
time for change

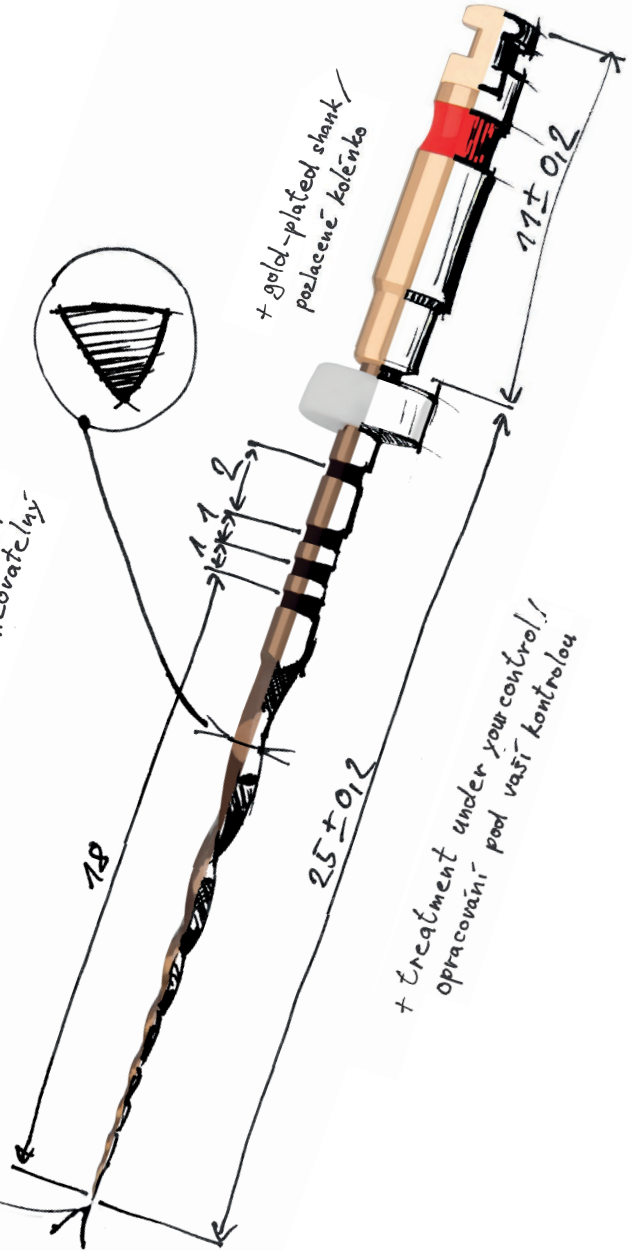




+ Unicorn is sterilisable!  
Unicorne je sterilizovatelný



+ gold-plated shank  
pozlačené kolienko



+ treatment under your control!  
opracováni pod vaši kontrolou

# Contents

## Obsah

Unicone instruments / Nástroje Unicone	<b>4</b>
Advantages / Výhody	<b>5</b>
Description / Popis	<b>6</b>
NiTi material / NiTi materiál	<b>6</b>
Step by step / Návod k použití	<b>8</b>
Cross section / Průřez nástrojem	<b>9</b>
Inactive tip / Neaktivní špička	<b>9</b>
Dentists feedback / Zpětná vazba stomatologů	<b>10</b>
Unicone product range / Produkty Unicone	<b>11</b>

# Unicone instruments

## Nástroje Unicone

Unicone; 6/020 L21, L25



Unicone; 6/025 L21, L25



Unicone; 6/040 L21, L25



## Advantages

### Effectiveness

- + Unique design of the instrument brings quick and safe preparation of a root canal with reciprocal movement
- + Allows for easy obturation with 6% great taper gutta percha points

### Flexibility

- + Made from high flexible Nickel-Titanium with extended lifetime thanks to a special technology treatment
- + Variable triangular cross-section design guarantees ideal combination flexibility and resistance

### Originality

- + Comfortable force and easy to manage by the dentist
- + Gold plated shank for better protection of dental handpieces

## Výhody

### Efektivita

- + Unikátní konstrukční řešení nástroje přináší rychlé a bezpečné opracování kanálku recipročním pohybem
- + Snadná obturace gutaperchovými čepy s 6% konicitou

### Flexibilita

- + Vyrobeno z vysoce flexibilního Nitinolů s prodlouženou životností díky speciální technologii zpracování
- + Proměnný trojúhelníkový profil nástroje zaručuje optimální kombinaci flexibility a trvanlivosti

### Originalita

- + Přítlačná síla a řízení nástroje v rukou stomatologa
- + Zlacené kolénko pro lepší ochranu stomatologického násadce

## Description

Its unique construction and material processing predestines the Unicone instrument to highly professional results when treating root canals. Reciprocal movement intensifies the instrument's unique properties.

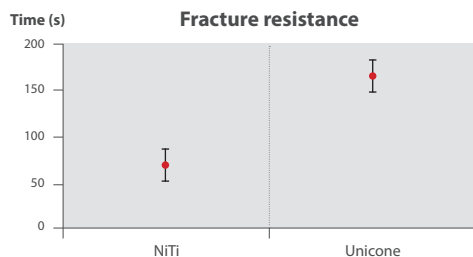
The key instrument is Unicone 6/025. The 6/020 is intended for narrow root canals, and the 6/040 for wide root canals.

Unicone has an inactive tip designed based on our experience gathered while developing our previous successful systems (WIZARD CD Plus and WIZARD Navigator), the risk of root canal perforation is thus further eliminated.

Special heat-treated NiTi material increases Unicone's flexibility and durability.

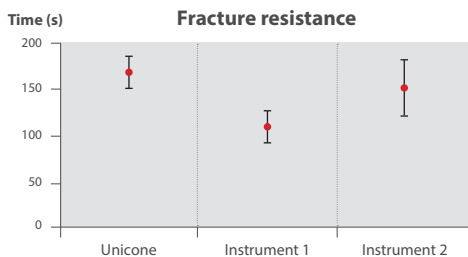
## New refined NiTi material

The newly developed procedure improves both the instrument's flexibility and brittle fracture resistance.



Comparison of a instrument made of a standard NiTi alloy with the one made of the refined alloy by MEDIN (artificial canal – 5 mm radius; 60 ° angle)

Comparison of the Unicone with other reciprocal instruments available on the market; in an artificial canal (5 mm radius; 60 ° angle)



# Charakteristika

Unikátní konstrukce a zpracování použitého materiálu předurčuje nástroj Unicone k vysoce profesionálním výsledkům při opracování kořenových kanálků. Jedinečné vlastnosti nástroje jsou umocněny recipročním pohybem.

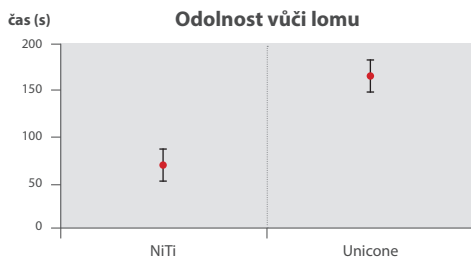
Stěžejním instrumentem je Unicone 6/025. Na tenké kořenové kanálky je určen 6/020 a na širší potom 6/040.

Neaktivní špička, která byla zkonstruována na základě poznatků při vývoji našich předchozích úspěšných systémů (WIZARD CD Plus a WIZARD Navigator), ještě více eliminuje riziko perforace kořenového kanálku.

Použití speciálně tepelně opracovaného NiTi zvyšuje flexibilitu a životnost nástroje Unicone.

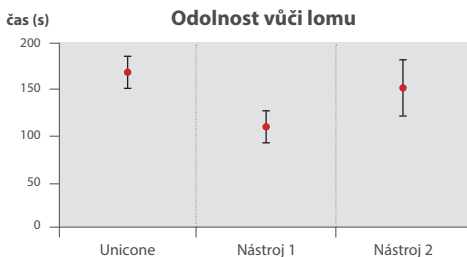
## Nový zušlechtěný NiTi materiál

Nově vyvinutý postup zlepšuje jak flexibilitu nástroje, tak jeho odolnost vůči křehkému lomu.



Srovnání nástroje vyrobeného z konvenční NiTi slitiny a nástroje Unicone ze zušlechtěné slitiny (artifciální kanálek – poloměr 5 mm; úhel 60 °)

Srovnání nástroje Unicone a ostatních recipročních nástrojů dostupných na trhu v umělém kanálku (poloměr 5 mm; úhel 60 °)



## Step by Step

### Návod k použití

1. Primary clearing of a root canal using W-File 010.
2. Measuring of working length – Apexlocator, X-ray.
3. If required – widening using hand instruments K-File 015 to 020.
4. Preparation using Unicone 6/025 without or with a maximum of 2 to 3 in-and-out pecking movements. The endo motor may be set to any of the reciprocal movement programmes available.
5. After the preparation of approx. 1.5–2 mm, clean the instrument and rinse the canal with a disinfectant solution. For anatomically complicated canals, check the passage using the W-File instrument.
6. Repeat steps 4 and 5 until the working length is reached.

Wide canals may be enlarged using Unicone 6/040. Once the instrument stops to penetrate, it is crucial to clean both the instrument and the canal immediately, possibly enlarge the canal using the Unicone 6/020. For complicated root canals primary clearing both WIZARD Navigator W1 and WIZARD Navigator W2 by MEDIN can be used. Similarly, for narrow canals, it is possible to use Unicone 6/020 and fill the root canal with the ISO 6/020 gutta percha point. For wide canals (incisors, canine teeth), steps 1 and 3 may be leave out. After using the instrument, place it in a cleaning box and rinse the root canal with the solution carefully.

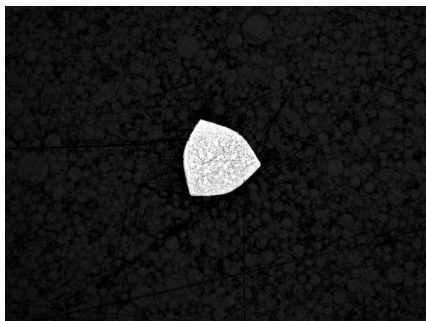
- 
1. Primární zprůchodnění kořenového kanálku pomocí W-File 010.
  2. Naměření pracovní délky – Apexlokátor, RTG.
  3. Pokud je třeba – rozšíření pomocí ručních nástrojů K-File 015–020.
  4. Preparace nástrojem Unicone 6/025 bez nebo pouze s 2–3 pilovacími pohyby. Endomotor může být nastaven na jakýkoli z dostupných programů s recipročním pohybem.
  5. Po preparaci cca 1,5–2 mm očistit nástroj a vypláchnout kanálek desinfekčním roztokem. U anatomicky složitějších kanálků zkontrolovat průchodnost kanálku nástrojem W-File.
  6. Opakováním bodů 4. a 5. dosáhneme pracovní délky.

Široké kanálky můžeme rozšířit nástrojem Unicone 6/040. Pokud nástroj přestane pronikat, je nutné ihned vyčistit nástroj a kanálek, popřípadě nejdříve rozšířit kanálek nástrojem Unicone 6/020. Při primárním zprůchodňování můžeme u složitějších kanálků s úspěchem použít nástroje WIZARD Navigator W1 a WIZARD Navigator W2. Pro slabé kanálky můžeme obdobným způsobem použít nástroj Unicone 6/020 a plnit gutaperčovým čepem ISO 6/020. U širokých kanálků (řezáky, špičáky) lze vynechat body 1 a 3. Po použití nástroje odkládejte do čistícího boxu a kořenový kanálek důkladně propláchněte roztokem.

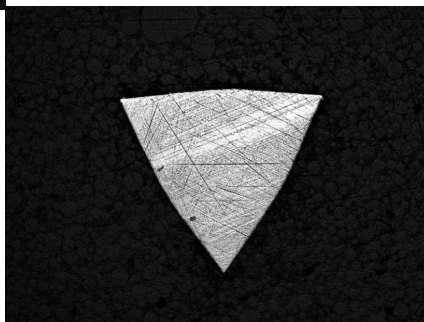


## Cross section

### Průřez nástroje



Instrument profile 3 mm from the tip /  
Profil nástroje 3 mm od špičky



Instrument profile 9 mm from the tip /  
Profil nástroje 9 mm od špičky



Inactive tip /  
Neaktivní špička

## Dentists feedback

### Zpětná vazba stomatologů



"I have found another good quality Czech-made instrument for endodontics. I appreciate its reusability and compatibility with all currently available endo motors providing reciprocal counterclockwise movement. Variable angle of the cutting edge reduces the tendency to screw the instrument into the root canal. The life of the instrument increases treatment safety and reduces costs. Unicone system performs better in certain aspects than its competing products."

**Pavel Hyšpler, MD – Head Physician**

The Military University Hospital Prague

„Mám v ruce opět kvalitní český nástroj pro endodoncii. Oceňuji možnost opakovaného použití a kompatibilitu se všemi dnes dostupnými endomotory, které vykonávají reciproční pohyb proti směru hodinových ručiček. Rozdílná stoupavost břitu snižuje tendenci k zašroubování nástroje do kořenového kanálku. Životnost nástroje zvyšuje bezpečnost ošetření a snižuje náklady. Systém Unicone má srovnatelné a v některých aspektech i lepší parametry než konkurenční výrobky.“

**MUDr. Pavel Hyšpler – primář**

ÚVN Praha



"Working with Unicone instruments is safe and comfortable, proceeding with the instrument is easy to control. Unicone instruments allow me to quickly achieve sufficient extension of the prepared root canals for efficient lavage and thereby significantly reduce the time of treatment."

**Jan Prouza MD – dentist**

Dvůr Králové nad Labem

„Práce s nástroji Unicone je bezpečná a příjemná, postup nástroje je velmi dobře ovladatelný. Nástroje Unicone mi umožňují rychle dosáhnout dostatečného rozšíření preparovaných kořenových kanálků pro efektivní výplach a tím významně zkrátit dobu ošetření.“

**MUDr. Jan Prouza – praktický zubní lékař**

Dvůr Králové nad Labem

# Unicone product range

## Produkty Unicone

<b>144 50 1305</b>	Unicone; 6/020 L21
<b>144 50 1315</b>	Unicone; 6/025 L21
<b>144 50 1325</b>	Unicone; 6/040 L21
<b>144 50 1275</b>	Unicone; 6/020 L25
<b>144 50 1285</b>	Unicone; 6/025 L25
<b>144 50 1295</b>	Unicone; 6/040 L25



<b>144 45 1025</b>	<b>Set Unicone I – Unicone Set of 3</b>	
	Unicone; 6/020 L25	1x
	Unicone; 6/025 L25	1x
	Unicone; 6/040 L25	1x
<b>144 45 1035</b>	<b>Set Unicone II – Unicone Set of 6</b>	
	Unicone; 6/020 L25	2x
	Unicone; 6/025 L25	2x
	Unicone; 6/040 L25	2x
<b>144 45 1045</b>	<b>Set Unicone III – MEDIN Endo Set</b>	
	W-File; 008 L25	1x
	W-File; 010 L25	1x
	WIZARD Navigator W-1; 4/010 L25	1x
	WIZARD Navigator W-2; 5/015 L25	1x
	Unicone; 6/020 L25	1x
	Unicone; 6/025 L25	1x
<b>144 45 1055</b>	<b>Start Kit Unicone</b>	
	Set Unicone I	1x
	Set Gutta Percha Points 6/015–040	1x
	Set Absorbent Paper Points 6/015–040	1x
	Product Brochure Unicone / Produktová brožura Unicone	1x
	Instructions for Use / Návod k použití	1x



**UNICONE**  
time for change

**MEDIN, a.s.**

Vlachovická 619  
Nové Město na Moravě  
CZ 592 31  
Czech Republic  
VAT/NIF CZ43378030

[www.medin.cz](http://www.medin.cz)  
[www.medin.eu](http://www.medin.eu)

**Export**

phone: +420 566 684 336  
fax: +420 566 684 385  
e-mail: [export@medin.cz](mailto:export@medin.cz)

**Prodej ČR**

tel.: +420 566 684 327  
fax: +420 566 684 384  
e-mail: [prodej@medin.cz](mailto:prodej@medin.cz)